

Priniesť vypracované a vytlačené na hodinu biológie 4.3. 2013, alebo mi to prepošlite do 3.3 2013. Ak ste boli odcestovaní, dohodneme sa individuálne :-)

Doplňte:

- a) Kost' vznikáz chrupky alebo väziva.
b) Do dĺžky rastie kosť z, do šírky z

Ako sa nazýva stavec na obrázku ?



Riešenie:

Kol'ko stavcov tvorí jednotlivé oddiely chrbtice?

krčný - hrudníkový - driekový - krížový - kostrčový -

Ktoré stavce v chrbtici človeka sú navzájom zrastené?

- a) nosič a čapovec b) kostrčové c) hrudníkové d) krížové

Ako sa nazýva chorobné vybočenie chrbtice nabok? -

Vymenujte kosti pletenca hornej končatiny

- a) kľúčna b) ramenná c) lopatka d) posledné dva krčné stavce

Aký počet zápästných kostí má človek na jednej končatine?

- a) 8 b) 10 c) 5 d) 7

Z koľkých článkov sa skladá prst ruky?

- a) z troch (s výnimkou malíčka) b) z troch (s výnimkou palca) c) palec má dva články, ostatné prsty tri články

Kam smerujú kosti predlaktia?

1. a) lakt'ová k palcu b) lakt'ová k malíčku
2. a) vretenná k palcu b) vretenná k malíčku

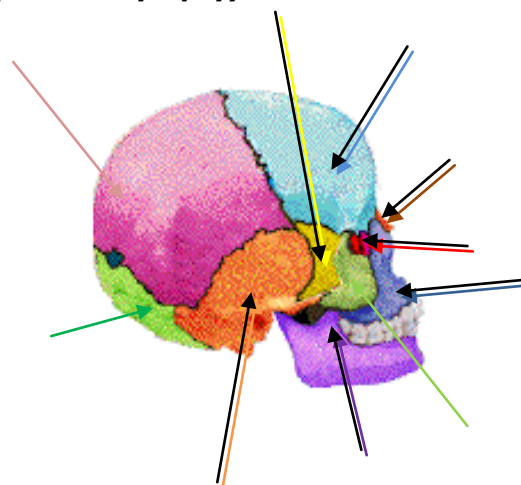
Zrastením ktorých kostí vznikla panvová kosť?

- a) krížovej b) sedacej c) lonovej d) bedrovej

Napište názvy jednotlivých kostí na lebke (orientuj sa podľa farby šípky)

tvárová časť :

hnedá -nosová



Mozgová časť:

tmavozelená

K prvej pomoci pri bežnej zlomenine končatiny patrí:

- a) Znehybniť končatinu v najmenej bolestivej polohe b) Dať končatinu do pôvodnej polohy
c) Stiahnuť obvazom, aby nedošlo k opuchu d) snažiť sa rozhybať končatinu

Ktorá z uvedených kombinácií jedál je pre rast a vývoj kostí najvhodnejšia?

a) Mlieko – syr – morské ryby

b) mlieko – bravčové mäso – ovocie

c) kuracie mäso – zelenina –syr

d) cestoviny – pečivo – sójové mäso

Dopíšte k číslam správny názov kostí:

1 – čelová

2 -

